

Breitbandportal Bayern

Gemeinde Sachsen b.Ansbach

Übersicht über die derzeitige Breitband-Nutzung und gemeldeten Bedarf

Erstellt am: 10.06.2011

Zuständig als Breitbandpate

Dieter Herrscher

Mail: dieter.herrscher@sachsen-b-ansbach.de

Tel: 09827-9220-13

Hauptstraße 22

91623 Sachsen b.Ansbach

Übersicht Gemeinde Sachsen b.Ansbach

Nutzer	Meldungen	Unterversorgt (<1 MBit)	Erhöhter Bedarf
Unternehmen	23	12	19
Landwirtschaftliche Betriebe	13	10	12
Öffentliche Einrichtungen	0	0	0
Haushalte	182	75	0

Derzeitige Technologie (Mehrfachnennung möglich)	Meldungen
Telefon-Modem:	9
ISDN	17
DSL	131 unter 0,5: 22 0,5 bis 1: 32 1 bis 3: 59 3 bis 6: 17 6 bis 10: 0 über 10: 1
WLAN	16
WiMAX	0
GSM/UMTS	5
Kabel	17
Satellit	6

Standleitung	0	unter 0,5: 0 0,5 bis 1: 0 1 bis 3: 0 3 bis 6: 0 6 bis 10: 0 über 10: 0
Sonstiges	0	unter 0,5: 0 0,5 bis 1: 0 1 bis 3: 0 3 bis 6: 0 6 bis 10: 0 über 10: 0
Kein Internet	18	

Übersicht der Ortsteile Sachsen b.Ansbach

- Alberndorf
- Büchenmühle
- Hirschbronn
- Milmersdorf
- Neukirchen
- Ratzenwinden
- Rutzendorf
- Sachsen b.Ansbach
- Steinbach
- Steinhof
- Volkersdorf
- Walkmühle (obere)
- Walkmühle (untere)

Ortsteil Alberndorf

Nutzer	Meldungen	Unterversorgt (<1 MBit)	Erhöhter Bedarf
Unternehmen	3	3	3
Landwirtschaftliche Betriebe	2	2	2
Öffentliche Einrichtungen	0	0	0
Haushalte	5	5	0

Derzeitige Technologie (Mehrfachnennung möglich)	Meldungen	
Telefon-Modem:	0	
ISDN	1	
DSL	8	unter 0,5: 4 0,5 bis 1: 4 1 bis 3: 0 3 bis 6: 0 6 bis 10: 0 über 10: 0
WLAN	0	
WiMAX	0	
GSM/UMTS	0	
Kabel	0	
Satellit	0	
Standleitung	0	unter 0,5: 0 0,5 bis 1: 0 1 bis 3: 0 3 bis 6: 0 6 bis 10: 0 über 10: 0
Sonstiges	0	unter 0,5: 0 0,5 bis 1: 0 1 bis 3: 0 3 bis 6: 0 6 bis 10: 0 über 10: 0
Kein Internet	1	

Begründung für erhöhten Bedarf in Unternehmen, Landwirtschaftlichen Betrieben, Öffentlichen Einrichtungen

- über 10 MBit/s: "Hohes Datenvolumen durch Konstruktionszeichnungen sowie online-Konferenzen"
- 6 bis 10 MBit/s: "Großteil der Verwaltungsaufgaben nur noch über I-Net möglich"
- über 10 MBit/s: "Geschäftsverbindungen über Internet"
- 6 bis 10 MBit/s: "Versand von großen Datenmengen an Verlage, Druckereien und Kunden."
- 6 bis 10 MBit/s: "Für Buchung von Reisebussen / Urlaubsreisen (Angebotsabgabe) ist schnellere I-netverbindung unbedingt erforderlich."

Ortsteil Büchenmühle

Nutzer	Meldungen	Unterversorgt (<1 MBit)	Erhöhter Bedarf
Unternehmen	0	0	0
Landwirtschaftliche Betriebe	0	0	0
Öffentliche Einrichtungen	0	0	0
Haushalte	1	0	0

Derzeitige Technologie (Mehrfachnennung möglich)	Meldungen	
Telefon-Modem:	0	
ISDN	0	
DSL	0	unter 0,5: 0 0,5 bis 1: 0 1 bis 3: 0 3 bis 6: 0 6 bis 10: 0 über 10: 0
WLAN	0	
WiMAX	0	
GSM/UMTS	1	
Kabel	0	
Satellit	0	
Standleitung	0	unter 0,5: 0 0,5 bis 1: 0 1 bis 3: 0 3 bis 6: 0 6 bis 10: 0 über 10: 0
Sonstiges	0	unter 0,5: 0 0,5 bis 1: 0 1 bis 3: 0 3 bis 6: 0 6 bis 10: 0 über 10: 0
Kein Internet	0	

Ortsteil Hirschbronn

Nutzer	Meldungen	Unterversorgt (<1 MBit)	Erhöhter Bedarf
Unternehmen	0	0	0
Landwirtschaftliche Betriebe	2	2	2
Öffentliche Einrichtungen	0	0	0
Haushalte	10	10	0

Derzeitige Technologie (Mehrfachnennung möglich)	Meldungen	
Telefon-Modem:	0	
ISDN	0	
DSL	11	unter 0,5: 4 0,5 bis 1: 7 1 bis 3: 0 3 bis 6: 0 6 bis 10: 0 über 10: 0
WLAN	0	
WiMAX	0	
GSM/UMTS	0	
Kabel	0	
Satellit	0	
Standleitung	0	unter 0,5: 0 0,5 bis 1: 0 1 bis 3: 0 3 bis 6: 0 6 bis 10: 0 über 10: 0
Sonstiges	0	unter 0,5: 0 0,5 bis 1: 0 1 bis 3: 0 3 bis 6: 0 6 bis 10: 0 über 10: 0
Kein Internet	1	



Begründung für erhöhten Bedarf in Unternehmen, Landwirtschaftlichen Betrieben, Öffentlichen Einrichtungen

- | |
|--|
| <ul style="list-style-type: none">- 1 bis 3 MBit/s: "Landwirtsch. abeiten."- 3 bis 6 MBit/s: "Landwirtsch. arbeiten." |
|--|

Ortsteil Milmersdorf

Nutzer	Meldungen	Unterversorgt (<1 MBit)	Erhöhter Bedarf
Unternehmen	4	4	4
Landwirtschaftliche Betriebe	2	2	2
Öffentliche Einrichtungen	0	0	0
Haushalte	7	6	0

Derzeitige Technologie (Mehrfachnennung möglich)	Meldungen	
Telefon-Modem:	0	
ISDN	0	
DSL	12	unter 0,5: 5 0,5 bis 1: 7 1 bis 3: 0 3 bis 6: 0 6 bis 10: 0 über 10: 0
WLAN	0	
WiMAX	0	
GSM/UMTS	0	
Kabel	0	
Satellit	1	
Standleitung	0	unter 0,5: 0 0,5 bis 1: 0 1 bis 3: 0 3 bis 6: 0 6 bis 10: 0 über 10: 0
Sonstiges	0	unter 0,5: 0 0,5 bis 1: 0 1 bis 3: 0 3 bis 6: 0 6 bis 10: 0 über 10: 0
Kein Internet	0	

Begründung für erhöhten Bedarf in Unternehmen, Landwirtschaftlichen Betrieben, Öffentlichen Einrichtungen

- über 10 MBit/s: "Landwirtschaft und Studenten-wohnungen"
 - über 10 MBit/s: "Webdesign, Übertragung von Bilddateien, Videoclips und Printmedien etc."
 - über 10 MBit/s: "Landwirtsch. arbeiten."
 - über 10 MBit/s: "Online Aktien und Devisen-handel.
- Unterrichtsvorbereitungen"
- über 10 MBit/s: "Geschäftsführung über I-Net"
 - über 10 MBit/s: "Freiberuflich tätig, auf schnelles I-Net angewiesen."

Ortsteil Neukirchen

Nutzer	Meldungen	Unterversorgt (<1 MBit)	Erhöhter Bedarf
Unternehmen	0	0	0
Landwirtschaftliche Betriebe	0	0	0
Öffentliche Einrichtungen	0	0	0
Haushalte	1	1	0

Derzeitige Technologie (Mehrfachnennung möglich)	Meldungen	
Telefon-Modem:	0	
ISDN	0	
DSL	0	unter 0,5: 0 0,5 bis 1: 0 1 bis 3: 0 3 bis 6: 0 6 bis 10: 0 über 10: 0
WLAN	0	
WiMAX	0	
GSM/UMTS	0	
Kabel	0	
Satellit	0	
Standleitung	0	unter 0,5: 0 0,5 bis 1: 0 1 bis 3: 0 3 bis 6: 0 6 bis 10: 0 über 10: 0
Sonstiges	0	unter 0,5: 0 0,5 bis 1: 0 1 bis 3: 0 3 bis 6: 0 6 bis 10: 0 über 10: 0
Kein Internet	1	

Ortsteil Ratzenwinden

Nutzer	Meldungen	Unterversorgt (<1 MBit)	Erhöhter Bedarf
Unternehmen	1	1	1
Landwirtschaftliche Betriebe	4	3	3
Öffentliche Einrichtungen	0	0	0
Haushalte	9	6	0

Derzeitige Technologie (Mehrfachnennung möglich)	Meldungen	
Telefon-Modem:	3	
ISDN	4	
DSL	1	unter 0,5: 1 0,5 bis 1: 0 1 bis 3: 0 3 bis 6: 0 6 bis 10: 0 über 10: 0
WLAN	3	
WiMAX	0	
GSM/UMTS	1	
Kabel	0	
Satellit	0	
Standleitung	0	unter 0,5: 0 0,5 bis 1: 0 1 bis 3: 0 3 bis 6: 0 6 bis 10: 0 über 10: 0
Sonstiges	0	unter 0,5: 0 0,5 bis 1: 0 1 bis 3: 0 3 bis 6: 0 6 bis 10: 0 über 10: 0
Kein Internet	3	

Begründung für erhöhten Bedarf in Unternehmen, Landwirtschaftlichen Betrieben, Öffentlichen Einrichtungen

- über 10 MBit/s: "Verwaltungsarbeiten in der Landwirtschaft"
- 6 bis 10 MBit/s: "Elektrohandel und Internetshop"
- über 10 MBit/s: "Landwirtsch. arbeiten (Tierdatenbank)"
- über 10 MBit/s: "Landwirtsch. Verwaltungs-arbeiten"

Ortsteil Rutzendorf

Nutzer	Meldungen	Unterversorgt (<1 MBit)	Erhöhter Bedarf
Unternehmen	0	0	0
Landwirtschaftliche Betriebe	2	0	2
Öffentliche Einrichtungen	0	0	0
Haushalte	2	0	0

Derzeitige Technologie (Mehrfachnennung möglich)	Meldungen	
Telefon-Modem:	0	
ISDN	0	
DSL	4	unter 0,5: 0 0,5 bis 1: 0 1 bis 3: 4 3 bis 6: 0 6 bis 10: 0 über 10: 0
WLAN	0	
WiMAX	0	
GSM/UMTS	0	
Kabel	0	
Satellit	0	
Standleitung	0	unter 0,5: 0 0,5 bis 1: 0 1 bis 3: 0 3 bis 6: 0 6 bis 10: 0 über 10: 0
Sonstiges	0	unter 0,5: 0 0,5 bis 1: 0 1 bis 3: 0 3 bis 6: 0 6 bis 10: 0 über 10: 0
Kein Internet	0	

Begründung für erhöhten Bedarf in Unternehmen, Landwirtschaftlichen Betrieben, Öffentlichen Einrichtungen

- | |
|---|
| <ul style="list-style-type: none">- über 10 MBit/s: "Landwirtsch. Verw.-arbeiten"- über 10 MBit/s: "Landwirtsch. Verw.-arbeiten und Gewerbe (Ferienhof)" |
|---|

Ortsteil Sachsen b.Ansbach

Nutzer	Meldungen	Unterversorgt (<1 MBit)	Erhöhter Bedarf
Unternehmen	13	2	9
Landwirtschaftliche Betriebe	0	0	0
Öffentliche Einrichtungen	0	0	0
Haushalte	128	37	0

Derzeitige Technologie (Mehrfachnennung möglich)	Meldungen	
Telefon-Modem:	4	
ISDN	10	
DSL	86	unter 0,5: 2 0,5 bis 1: 14 1 bis 3: 55 3 bis 6: 15 6 bis 10: 0 über 10: 0
WLAN	11	
WiMAX	0	
GSM/UMTS	1	
Kabel	15	
Satellit	5	
Standleitung	0	unter 0,5: 0 0,5 bis 1: 0 1 bis 3: 0 3 bis 6: 0 6 bis 10: 0 über 10: 0
Sonstiges	0	unter 0,5: 0 0,5 bis 1: 0 1 bis 3: 0 3 bis 6: 0 6 bis 10: 0 über 10: 0
Kein Internet	9	

Begründung für erhöhten Bedarf in Unternehmen, Landwirtschaftlichen Betrieben, Öffentlichen Einrichtungen

- 6 bis 10 MBit/s: "Verbindung zum Firmensitz, als freiberuflicher Ing. auf schnelle Datenleitung angewiesen"
- über 10 MBit/s: "Schnelle Verbindung beruflich erforderlich"
- über 10 MBit/s: "Schnelle Verbindung für die Nutzung von Heimarbeitsplätzen erforderlich."
- 6 bis 10 MBit/s: "Zahnarztpraxis - Upload für Datensicherung zu langsam."
- über 10 MBit/s: "Abruf/Übertragung von Geo-informationen und Videoübertragung in HD"
- über 10 MBit/s: "Hoher Datentransfer von ca. 150 GB/Monat zu Rechenzentrum"
- über 10 MBit/s: "Übertragung von großen Daten-mengen"
- 6 bis 10 MBit/s: "Datentransfer zur Firma."
- über 10 MBit/s: "Datenübertragung von und zum AG. Steuerkanzlei oft hohes Datenvolumen."

Ortsteil Steinbach

Nutzer	Meldungen	Unterversorgt (<1 MBit)	Erhöhter Bedarf
Unternehmen	1	1	1
Landwirtschaftliche Betriebe	0	0	0
Öffentliche Einrichtungen	0	0	0
Haushalte	8	7	0

Derzeitige Technologie (Mehrfachnennung möglich)	Meldungen	
Telefon-Modem:	2	
ISDN	0	
DSL	3	unter 0,5: 3 0,5 bis 1: 0 1 bis 3: 0 3 bis 6: 0 6 bis 10: 0 über 10: 0
WLAN	1	
WiMAX	0	
GSM/UMTS	0	
Kabel	0	
Satellit	0	
Standleitung	0	unter 0,5: 0 0,5 bis 1: 0 1 bis 3: 0 3 bis 6: 0 6 bis 10: 0 über 10: 0
Sonstiges	0	unter 0,5: 0 0,5 bis 1: 0 1 bis 3: 0 3 bis 6: 0 6 bis 10: 0 über 10: 0
Kein Internet	3	



BREITBAND-INITIATIVE-BAYERN

Begründung für erhöhten Bedarf in Unternehmen, Landwirtschaftlichen Betrieben, Öffentlichen Einrichtungen

- 3 bis 6 MBit/s: "Verw.Arbeiten, Datenabruf"

Ortsteil Steinhof

Nutzer	Meldungen	Unterversorgt (<1 MBit)	Erhöhter Bedarf
Unternehmen	0	0	0
Landwirtschaftliche Betriebe	1	1	1
Öffentliche Einrichtungen	0	0	0
Haushalte	3	3	0

Derzeitige Technologie (Mehrfachnennung möglich)	Meldungen	
Telefon-Modem:	0	
ISDN	1	
DSL	3	unter 0,5: 3 0,5 bis 1: 0 1 bis 3: 0 3 bis 6: 0 6 bis 10: 0 über 10: 0
WLAN	0	
WiMAX	0	
GSM/UMTS	0	
Kabel	0	
Satellit	0	
Standleitung	0	unter 0,5: 0 0,5 bis 1: 0 1 bis 3: 0 3 bis 6: 0 6 bis 10: 0 über 10: 0
Sonstiges	0	unter 0,5: 0 0,5 bis 1: 0 1 bis 3: 0 3 bis 6: 0 6 bis 10: 0 über 10: 0
Kein Internet	0	



Begründung für erhöhten Bedarf in Unternehmen, Landwirtschaftlichen Betrieben, Öffentlichen Einrichtungen

- 6 bis 10 MBit/s: "Landw. Verw.-arbeiten"

Ortsteil Volkersdorf

Nutzer	Meldungen	Unterversorgt (<1 MBit)	Erhöhter Bedarf
Unternehmen	0	0	0
Landwirtschaftliche Betriebe	0	0	0
Öffentliche Einrichtungen	0	0	0
Haushalte	6	0	0

Derzeitige Technologie (Mehrfachnennung möglich)	Meldungen	
Telefon-Modem:	0	
ISDN	0	
DSL	3	unter 0,5: 0 0,5 bis 1: 0 1 bis 3: 0 3 bis 6: 2 6 bis 10: 0 über 10: 1
WLAN	1	
WiMAX	0	
GSM/UMTS	0	
Kabel	2	
Satellit	0	
Standleitung	0	unter 0,5: 0 0,5 bis 1: 0 1 bis 3: 0 3 bis 6: 0 6 bis 10: 0 über 10: 0
Sonstiges	0	unter 0,5: 0 0,5 bis 1: 0 1 bis 3: 0 3 bis 6: 0 6 bis 10: 0 über 10: 0
Kein Internet	0	

Ortsteil Walkmühle (obere)

Nutzer	Meldungen	Unterversorgt (<1 MBit)	Erhöhter Bedarf
Unternehmen	1	1	1
Landwirtschaftliche Betriebe	0	0	0
Öffentliche Einrichtungen	0	0	0
Haushalte	1	0	0

Derzeitige Technologie (Mehrfachnennung möglich)	Meldungen	
Telefon-Modem:	0	
ISDN	1	
DSL	0	unter 0,5: 0 0,5 bis 1: 0 1 bis 3: 0 3 bis 6: 0 6 bis 10: 0 über 10: 0
WLAN	0	
WiMAX	0	
GSM/UMTS	1	
Kabel	0	
Satellit	0	
Standleitung	0	unter 0,5: 0 0,5 bis 1: 0 1 bis 3: 0 3 bis 6: 0 6 bis 10: 0 über 10: 0
Sonstiges	0	unter 0,5: 0 0,5 bis 1: 0 1 bis 3: 0 3 bis 6: 0 6 bis 10: 0 über 10: 0
Kein Internet	0	



Begründung für erhöhten Bedarf in Unternehmen, Landwirtschaftlichen Betrieben, Öffentlichen Einrichtungen

- über 10 MBit/s: "Datentransfer von Angeboten, Preislisten, Bilddateien"

Ortsteil Walkmühle (untere)

Nutzer	Meldungen	Unterversorgt (<1 MBit)	Erhöhter Bedarf
Unternehmen	0	0	0
Landwirtschaftliche Betriebe	0	0	0
Öffentliche Einrichtungen	0	0	0
Haushalte	1	0	0

Derzeitige Technologie (Mehrfachnennung möglich)	Meldungen	
Telefon-Modem:	0	
ISDN	0	
DSL	0	unter 0,5: 0 0,5 bis 1: 0 1 bis 3: 0 3 bis 6: 0 6 bis 10: 0 über 10: 0
WLAN	0	
WiMAX	0	
GSM/UMTS	1	
Kabel	0	
Satellit	0	
Standleitung	0	unter 0,5: 0 0,5 bis 1: 0 1 bis 3: 0 3 bis 6: 0 6 bis 10: 0 über 10: 0
Sonstiges	0	unter 0,5: 0 0,5 bis 1: 0 1 bis 3: 0 3 bis 6: 0 6 bis 10: 0 über 10: 0
Kein Internet	0	

Unternehmen in Sachsen b.Ansbach

Nutzer	Meldungen	Unterversorgt (<1 MBit)	Erhöhter Bedarf
Unternehmen	23	12	19

Derzeitige Technologie (Mehrfachnennung möglich)	Meldungen	
Telefon-Modem:	0	
ISDN	2	
DSL	20	unter 0,5: 3 0,5 bis 1: 6 1 bis 3: 11 3 bis 6: 0 6 bis 10: 0 über 10: 0
WLAN	0	
WiMAX	0	
GSM/UMTS	0	
Kabel	0	
Satellit	0	
Standleitung	0	unter 0,5: 0 0,5 bis 1: 0 1 bis 3: 0 3 bis 6: 0 6 bis 10: 0 über 10: 0
Sonstiges	0	unter 0,5: 0 0,5 bis 1: 0 1 bis 3: 0 3 bis 6: 0 6 bis 10: 0 über 10: 0
Kein Internet	1	
Bedarf	19	unter 0,5: 0 0,5 bis 1: 0 1 bis 3: 0 3 bis 6: 1 6 bis 10: 6



		über 10: 12
--	--	-------------

Landwirtschaftliche Betriebe in Sachsen b.Ansbach

Nutzer	Meldungen	Unterversorgt (<1 MBit)	Erhöhter Bedarf
Landwirtschaftliche Betriebe	13	10	12

Derzeitige Technologie (Mehrfachnennung möglich)	Meldungen	
Telefon-Modem:	1	
ISDN	3	
DSL	9	unter 0,5: 4 0,5 bis 1: 3 1 bis 3: 2 3 bis 6: 0 6 bis 10: 0 über 10: 0
WLAN	1	
WiMAX	0	
GSM/UMTS	0	
Kabel	0	
Satellit	0	
Standleitung	0	unter 0,5: 0 0,5 bis 1: 0 1 bis 3: 0 3 bis 6: 0 6 bis 10: 0 über 10: 0
Sonstiges	0	unter 0,5: 0 0,5 bis 1: 0 1 bis 3: 0 3 bis 6: 0 6 bis 10: 0 über 10: 0
Kein Internet	0	
Bedarf	12	unter 0,5: 0 0,5 bis 1: 0 1 bis 3: 1 3 bis 6: 1



BREITBAND-INITIATIVE-BAYERN

		6 bis 10: 2 über 10: 8
--	--	---------------------------

Öffentliche Einrichtungen in Sachsen b.Ansbach

Keine Meldungen erfasst

Haushalte in Sachsen b.Ansbach

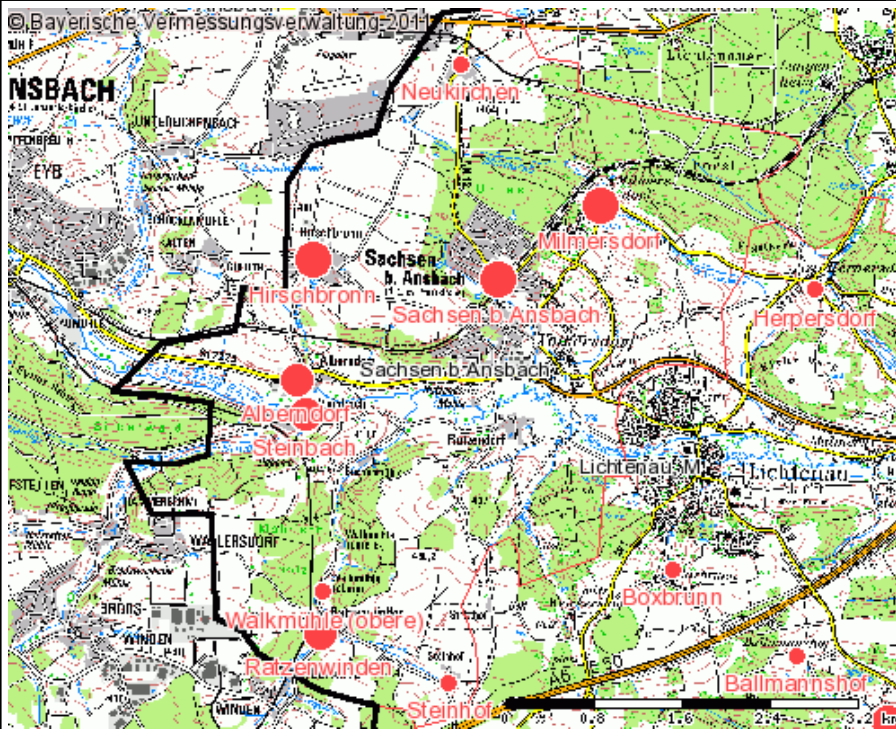
Nutzer	Meldungen	Unterversorgt (<1 MBit)	Erhöhter Bedarf
Haushalte	182	75	0

Derzeitige Technologie (Mehrfachnennung möglich)	Meldungen	
Telefon-Modem:	8	
ISDN	12	
DSL	102	unter 0,5: 15 0,5 bis 1: 23 1 bis 3: 46 3 bis 6: 17 6 bis 10: 0 über 10: 1
WLAN	15	
WiMAX	0	
GSM/UMTS	5	
Kabel	17	
Satellit	6	
Standleitung	0	unter 0,5: 0 0,5 bis 1: 0 1 bis 3: 0 3 bis 6: 0 6 bis 10: 0 über 10: 0
Sonstiges	0	unter 0,5: 0 0,5 bis 1: 0 1 bis 3: 0 3 bis 6: 0 6 bis 10: 0 über 10: 0



Kein Internet	17
---------------	----

Sachsen b. Ansbach: Unterversorgte Nutzer



Kartenthemen

- Unterversorgte Ortsteile gesamt
 - 1 bis 5 (Unternehmen, Landw. Betriebe, Öff. Einricht., Haushalte)
 - (6 bis 10 Unternehmen, Landw. Betriebe, Öff. Einricht., Haushalte)
 - 11 und mehr (Unternehmen, Landw. Betriebe, Öff. Einricht., Haushalte)

Hintergrundthemen

- Digitale Luftbildkarte (ab M. 1:10.000)
- Digitale Ortskarte (ab M. 1:10.000)
- Topografische Karte (ab M. 1:50.000 bis M. 1:10.000)
- Reg. Bez. -Grenze





- Landkreisgrenze

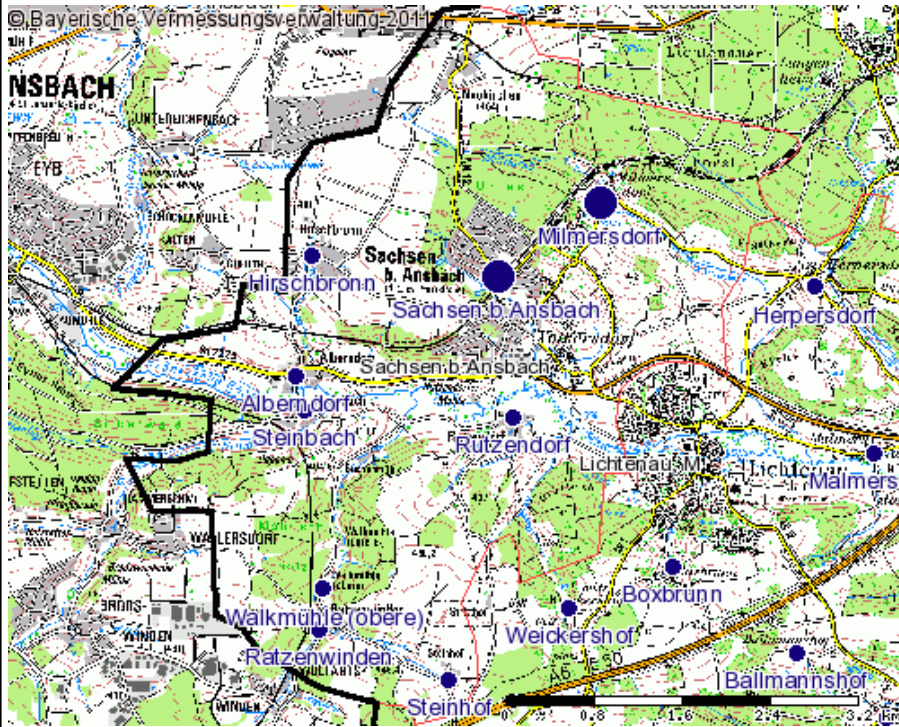


- Gemeindegrenze



Geodaten: © Bayer. Vermessungsverwaltung  powered by IHK-GIS 

Sachsen b. Ansbach: Erhöhter Bedarf



Kartenthemen

- Ortsteile mit Mehrbedarf gesamt
 - 1 bis 5 (Unternehmen, Landw. Betriebe, Öff. Einricht., Haushalte)
 - 6 bis 10 (Unternehmen, Landw. Betriebe, Öff. Einricht., Haushalte)
 - 11 und mehr (Unternehmen, Landw. Betriebe, Öff. Einricht., Haushalte)

Hintergrundthemen



- Digitale Luftbildkarte (ab M. 1:10.000)
- Digitale Ortskarte (ab M. 1:10.000)
- Topografische Karte (ab M. 1:50.000 bis M. 1:10.000)
- Reg. Bez. -Grenze



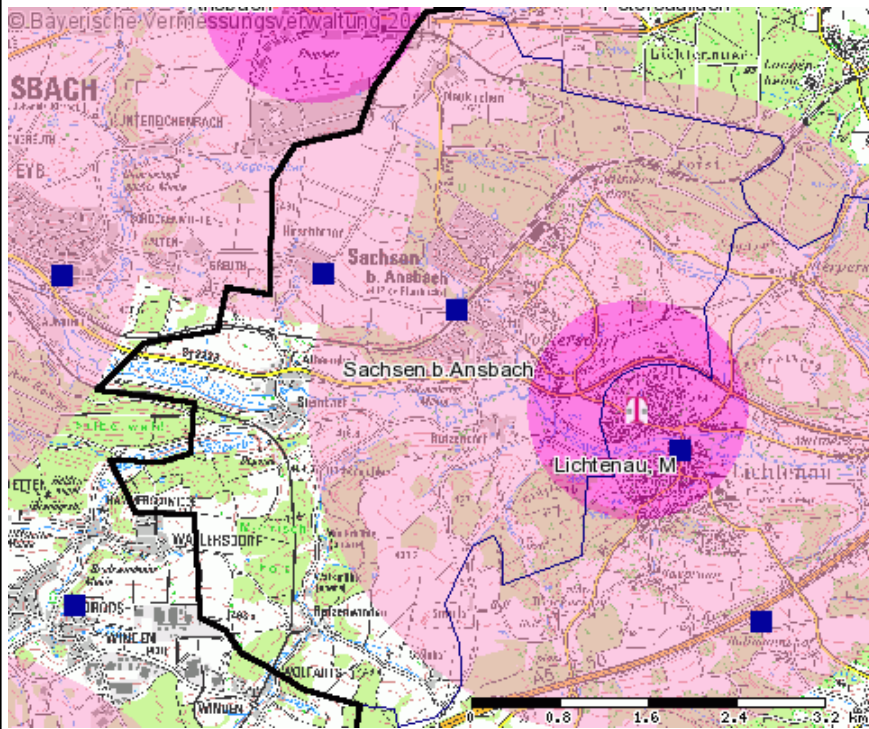
- Landkreisgrenze



- Gemeindegrenze

Geodaten: © Bayer. Vermessungsverwaltung  powered by IHK-GIS 

Sachsen b. Ansbach: Breitbandinfrastruktur




Kartenthemen

- HVT-Standorte
Standort HVT Telekom
- HVT-Radien
Radius 1 km
Radius 3 km
- Standorte Deutsche Funkturm GmbH (DFMG)
Standort DFMG
- Mobilfunkstandorte Vodafone
Freistehende Masten Vodafone

Hintergrundthemen

- Topografische Karte (ab M. 1:50.000 bis M. 1:10.000)
- Reg. Bez. -Grenze
- Landkreisgrenze
- Gemeindegrenze

Geodaten: © Bayer. Vermessungsverwaltung  powered by IHK-GIS 